

**OBJEDNATEL:**

SPS engineering s.r.o.

**DOBA REALIZACE:**

2018

**CENA:**

9,45 mil. Kč

**ROZSAH PRACÍ:**

Realizační projektová dokumentace

Trysková injektáž ..... 745 m  
(průměr pilířů 1,0 m)

Ocelové rozpěrné konstrukce ..... 6,9 t

Zemní práce ..... 400 m<sup>3</sup>

ŽB konstrukce podz. garáží..... 123 m<sup>3</sup>

Čerpací studny, monitoring okolních konstrukcí a další činnosti.

**POPIS:**

Kompletní realizace zajištění stavební jámy a výstavba podzemních garáží (bez dodávky technologie automatického ocelového zakladače).

Zajištění stavební jámy a podchycení objektu v suterénu stávajícího objektu E. Krásnohorské 5, Praha 1 – Josefov. Realizace pažicí a těsnící stěny z pilířů tryskové injektáže a stabilizace pažicích stěn dočasnými ocelovými rozpěrami.

Těžba podzemní jámy s minimálními možnostmi použití strojní mechanizace, vč. realizace čerpacích podzemních studní.

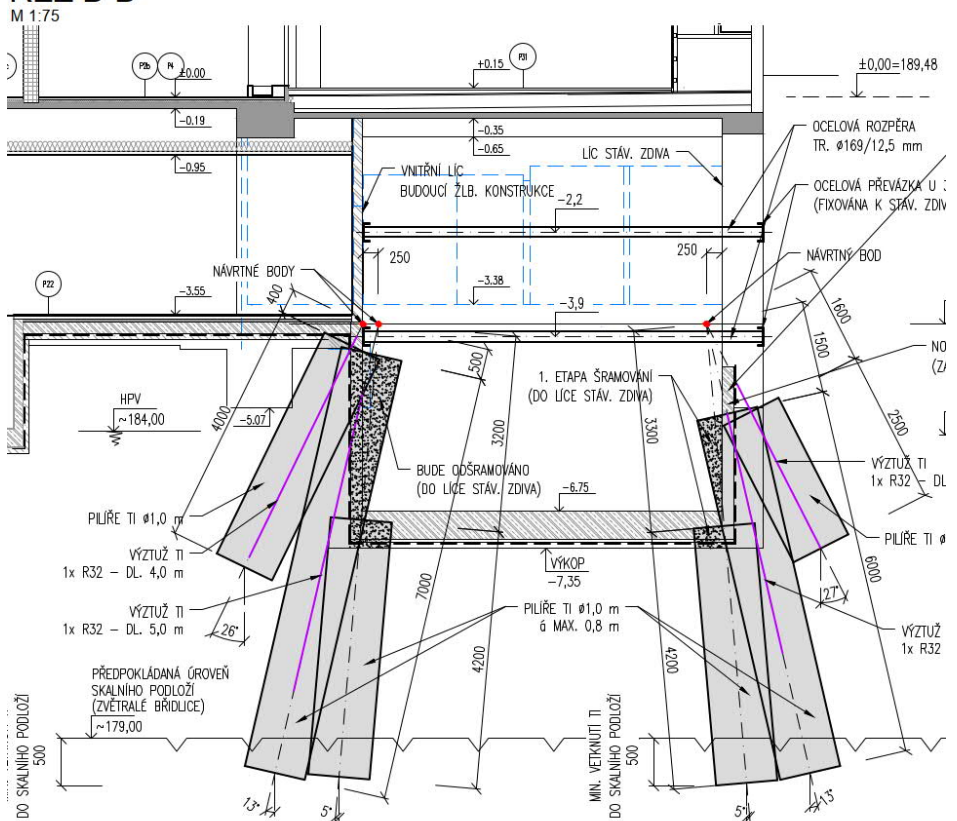
Realizace monolitické železobetonové vestavěné podzemní konstrukce garáží.

Realizace ve stísněných podmínkách dvorního suterénu a s veškerou dopravou materiálů a strojů přes prostorově omezený suterén objektu. Celkově, velmi obtížné podmínky pro realizaci v turisticky frekventovaném místě středu města.



Zařízení staveniště pro tryskovou injektáž

**ŘEZ B-B**



Zajištění stavební jámy těsnící stěnou z tryskové injektáže