

OBJEDNATEL:

Janáčkovo nábřeží 25, s.r.o.

DOBA REALIZACE:

2014-2015

CENA:

12,3 mil. Kč

ROZSAH PRACÍ:

Trysková injektáž 870 m
 (průměr pilířů 1,0 m)
 Záporová stěna HEB 140 224 m
 Kotvení pažicích stěn 335 m
 Mikropiloty 89/10 mm 180 m
 Zemní práce 1 360 m³
 ŽB konstrukce podz. garáží..... 340 m³
 Čerpací studny, monitoring okolních konstrukcí a další činnosti.

POPIS:

Kompletní realizace zajištění stavební jámy a výstavba podzemních garáží (bez dodávky technologie ocelového zakladače).

Zajištění stavební jámy a podchycení objektu ve dvorním traktu domu Janáčkovo nábřeží 25, Praha 5.

Realizace pažicích a těsnící stěny z pilířů trykové injektáže v místě zděných konstrukcí objektu. Mikrozáporová stěna HEB 120 dotěsněná pilíři trykové injektáže pro pažení a těsnění na hranici se sousedními pozemky. Kotvení pažicích stěn dočasnými horninovými kotvami.

Těžba podzemní jámy, vč. realizace čerpacích podzemních studní.

Zhotovení mikropilot pro kotvení konstrukce garáží proti vztlaku.

Základové pilíře trykové injektáže pro založení základové desky na zcela neúnosném podloží (náplavy Vltavy).

Výstavba železobetonové vestavěné podzemní konstrukce garáží.

Realizace ve stísněných podmínkách dvorního traktu a s veškerou dopravou materiálů a strojů přes prostorově omezený průjezd domu.



Podchycení objektu trykovou injektáží



Zajištění jámy těsněnou záporovou stěnou



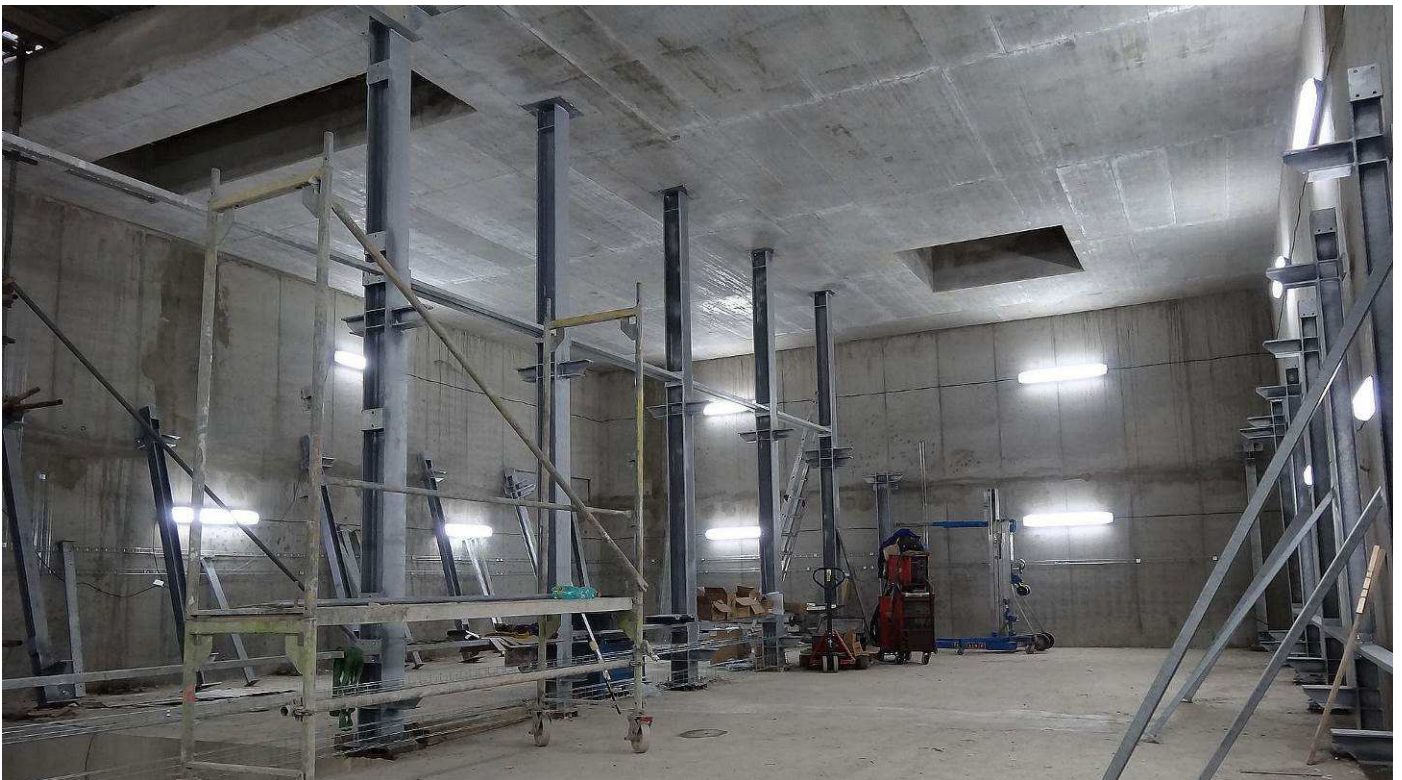
Kotvení pažících stěn



Těžba stavební jámy



Těžba stavební jámy



Železobetonová vestavba garáží