

OBJEDNATEL:

SMP CZ, a.s.

DOBA REALIZACE:

2014, 2015

CENA:

27,2 mil. Kč

ROZSAH PRACÍ:

Trysková injektáž 2 116 m
(prům. 1,0-1,1 m, dl. 4,0 m)

Mikropilotové kotvení dna 580 m
(závitové mikropiloty pr. 57,5 mm)

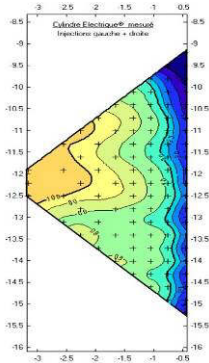
POPIS:

V rámci rekonstrukce plavební komory (PK) Brandýs nad Labem byly realizovány podpůrné práce, zejména za pomoci trykové injektáže (TI).

V první etapě bylo provedeno dotěsnění komory za rubem zdí PK.

V druhé etapě pak byla vytvořena těsnící a pažící jímka pod zdmi a dnem PK po celém jejím obvodu, a to za účelem umožnění výměny konstrukce dna PK, které bylo ve velmi špatném stavu. Práce byly realizovány částečně za provozu v PK, to znamená při vrtání a realizaci TI pod hladinou vody.

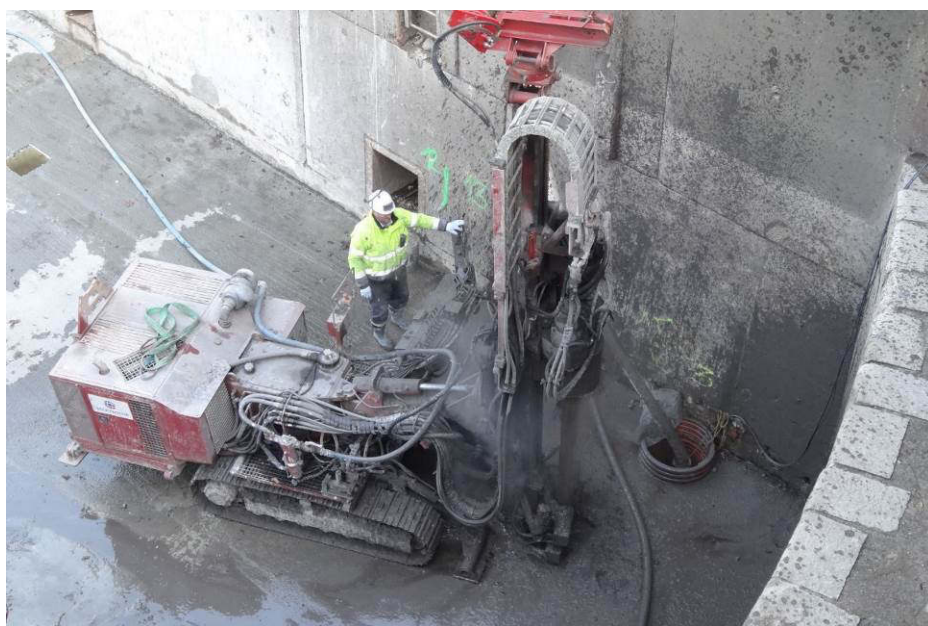
Provedení těsnící jímky TI bylo v předstihu otestováno systémem CylJet, který umožňuje bezvýkopově ověřit geometrii pilířů TI ihned po jejich zhotovení. Systém CylJet (vyvinut ve skupině Soletanche Bachy) byl poprvé použit na stavbě v České republice. Testována byla zejména schopnost pilířů TI odolávat proudění podzemní vody. Po výměně dna PK byla deska ještě kotvena trvalými tyčovými kotvami.



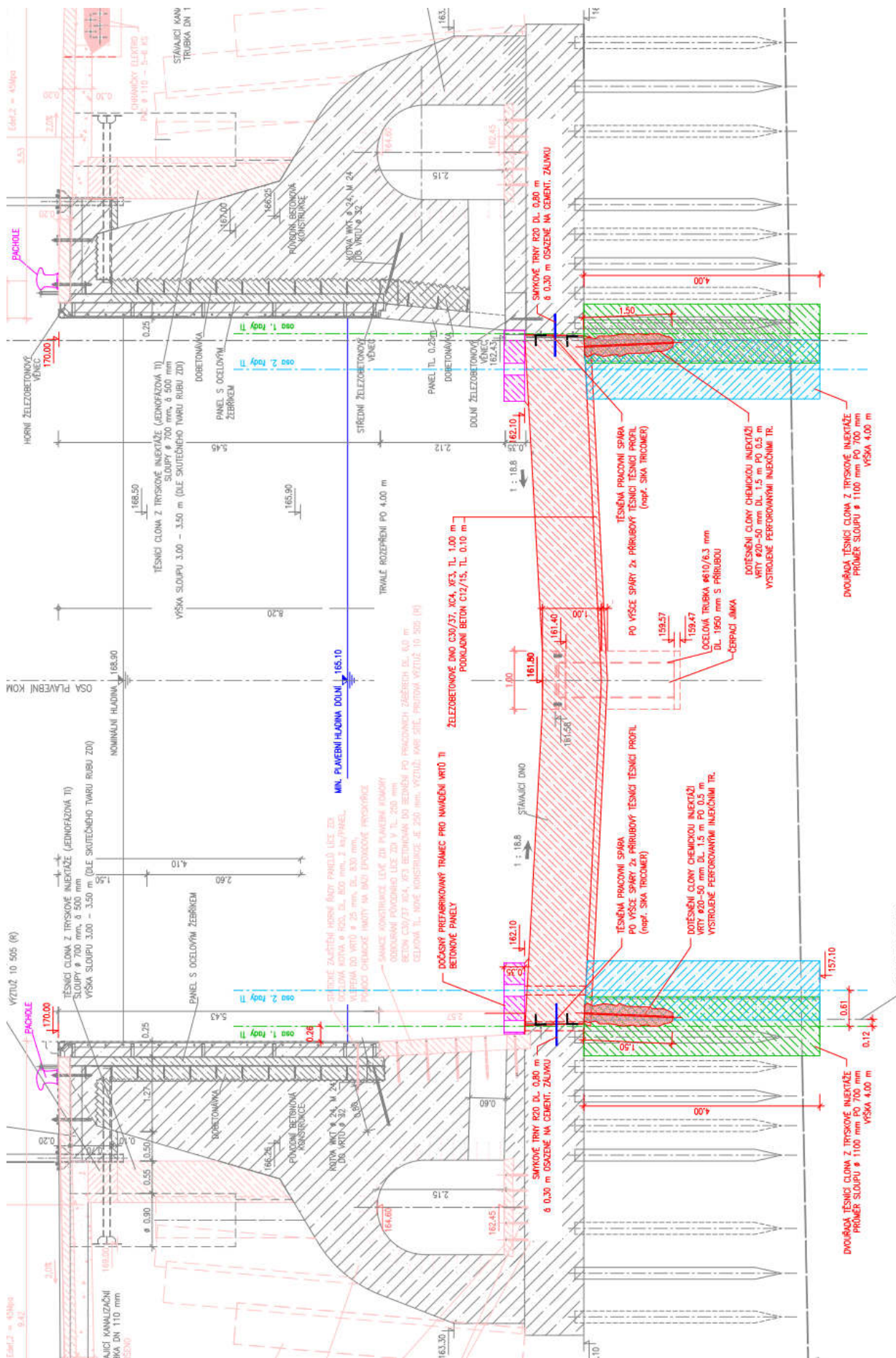
Výsledky z testování metodou CylJet



Realizace trykové injektáže pod dnem PK (pod hladinou vody)



Kotvení dna PK, po výměně železobetonové desky



Typický řez při zajištění a výměně žb. dna plavební komory.