

**OBJEDNATEL:**

Sdružení – Dolní Lipka

**DOBA REALIZACE:**

2013 – 2014

**CENA:**

9,15 mil. Kč

**ROZSAH PRACÍ:**

- Inženýrsko-geologický průzkum prostoru skládky.
- Laboratorní testy pro návrh receptury solidifikace a stabilizace kalů.
- Polní ověřovací zkouška, aplikace in-situ.
- Stabilizace a solidifikace tělesa kalového pole. Celkový objem 5 880 m<sup>3</sup>.

**POPIS:**

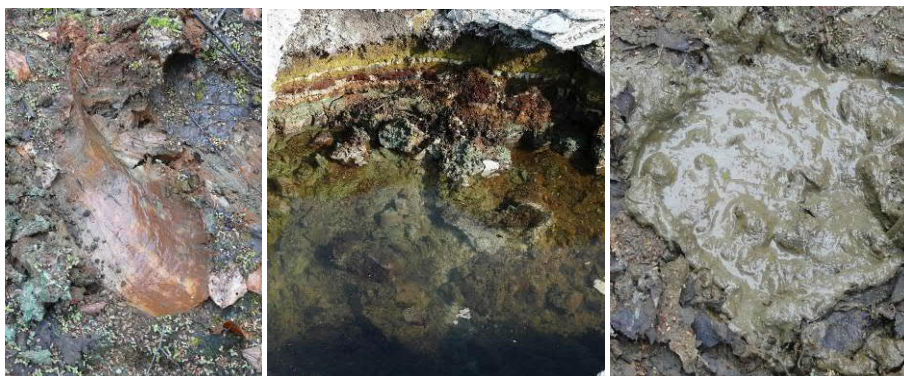
Prostor kalového pole, jako nezabezpečené skládky byl vytvořen v bývalém tankovém okopu poblíž obranného bunkru hraničního opevnění. Do kalového pole byly až do r. 1987 ukládány odpady z okolních průmyslových závodů, zejména kaly z galvanického pokovování a odpady z výroby zářivek. Takto volně ukládané odpady obsahovaly rtuť a těžké kovy.

Kromě dalších podpůrných opatření, jako hydraulická bariéra, byla pro sanaci kalového pole využita solidifikace a stabilizace kalového pole. Toto probíhalo za pomoci mechanismu pro hloubkové promíchávání zemin (tzv. deep soil mixing) při současném přimíchávání hydraulických pojiv a činidel.

Zvolený postup byl nejdříve laboratorně vyzkoušen na vzorcích kalů odebraných z lokality a následně potvrzen polní zkouškou přímo na lokalitě.



Původní stav kalů ve skládce



Pestrá směs odpadních kalů k sanaci



Strojní zařízení pro hloubkové promíchávání zemin