

OBJEDNATEL:

GEO Group a.s.

DOBA REALIZACE:

2017 – 2018

CENA:

27,6 mil. Kč

ROZSAH PRACÍ:

- Průzkumné práce (povrchové a geologický průzkum).
- Návrh receptury PTS a dlouhodobé laboratorní ověření trvanlivosti tohoto materiálu působením kontaminantů z lokality.
- Podrobná realizační dokumentace, včetně vyřízení stavebního povolení.
- Zařízení staveniště, včetně napojení na přílehlou komunikaci.
- Podzemní těsnicí stěna 2 932 m²
- Technická rekultivace 4 050 m³
- Horizontální těsnicí zakrytí 3 730 m²
- Biologická rekultivace 3 780 m²

POPIS:

Prostor bývalého pískového lomu poblíž obce Dolní Třešňovec byl v minulosti využit pro uložení chemických odpadů z blízkého průmyslového podniku, zejména odpady s obsahem chlorovaných uhlovodíků.

Pro sanaci této staré ekologické zátěže bylo zvoleno úplné nepropustné uzavření skládky (tzv. geocontainment)

Před zahájením projekčních prací byla provedena dlouhodobá zkouška působení kontaminantů z lokality na materiál PTS, která zpřesnila návrh tohoto materiálu PTS.

Následné zpracování podrobné realizační dokumentace pro PTS, technickou a biologickou rekultivaci bylo doplněno získáním veškerých územních rozhodnutí (stavební povolení).

Pro napojení prostoru skládky na stávající komunikace byla zřízena nová přístupová cesta, umožňující následné sanační práce.

Kolem skládky byla vytvořena vertikální uzavřená nepropustná bariéra z jílocementové podzemní těsnicí stěny (PTS), zavázaná do nepropustného podloží, hloubka PTS až 14,5 m.

Pro horizontální zakrytí byl použit těsnicí gekompozit (bentonitová folie), napojený nepropustně na PTS. Zakrytí bylo doplněno spádovými vrstvami a biolog. rekultivací, včetně oplocení a celkové úpravy povrchu.



Původní stav skládky



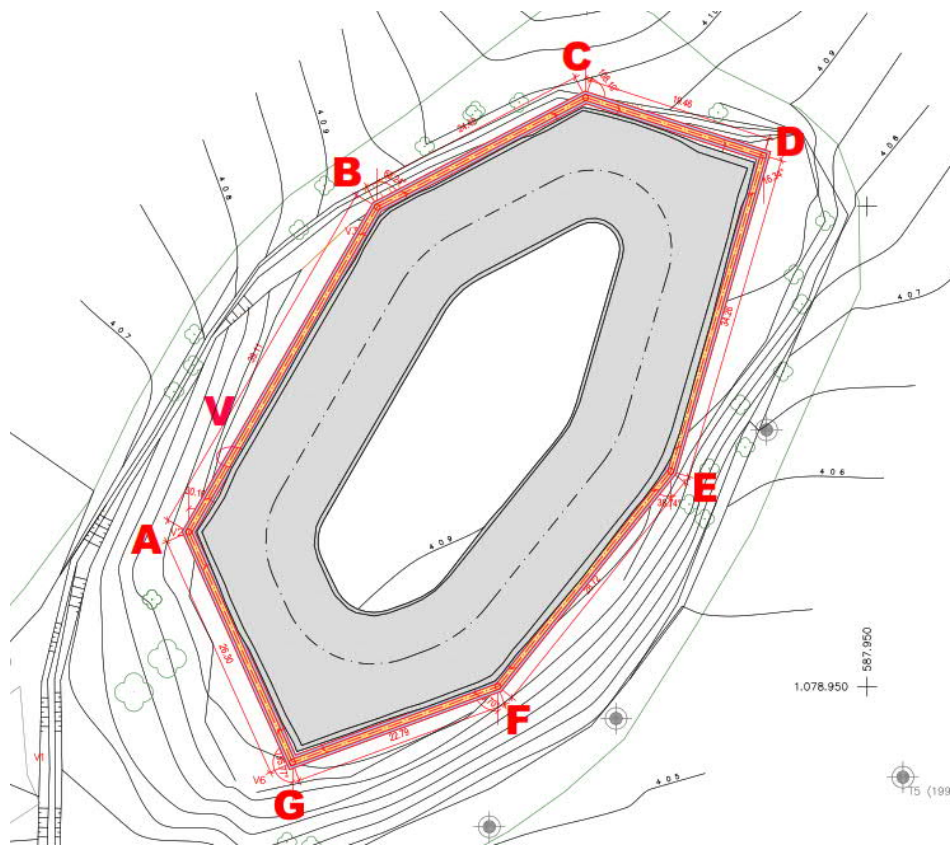
Zemní práce, zřízení přístupové komunikace



Realizace jílocementové podzemní těsnicí stěny



Uzavřená skládka včetně horizontálního zakrytí



Situace PTS



Realizace PTS z ptačí perspektivy