

OBJEDNATEL:

SMP CZ, a. s.

DOBA REALIZACE:

2018

CENA:

13,1 mil. Kč

ROZSAH PRACÍ:

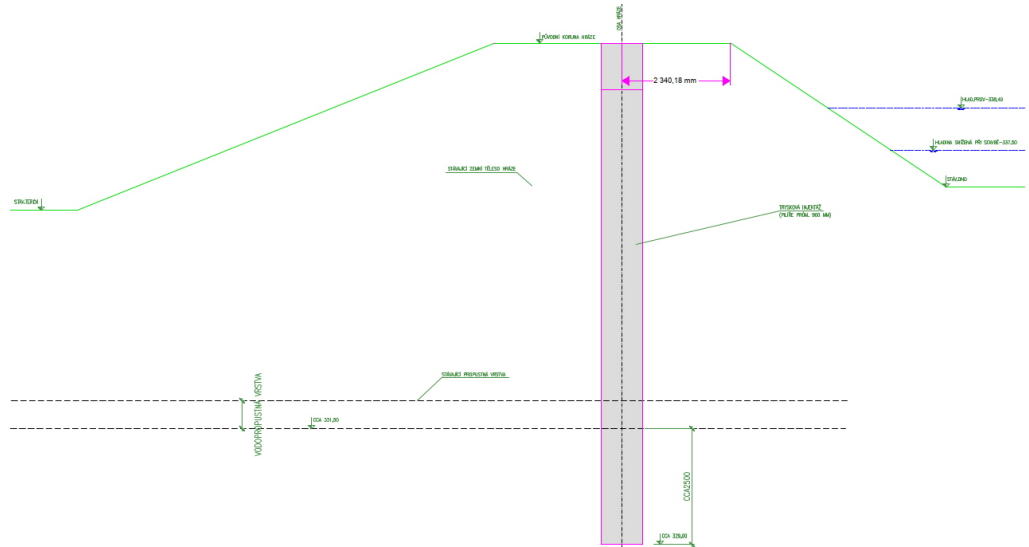
- Dodavatelská projektová dokumentace pro zatěšnění hráze.
- Těsnící clona z pilířů tryskové injektáže ve stávající hrázi rybníka:
 - ... délka hráze 255 m
 - ... hloubka těsnící clony 11,0 m
 - ... celkem TI 423 ks
 - ... průměr pilířů TI 900 mm
 - ... celková délka pilířů TI 4 605,4 m
- Zkušební jádrové vrty do hl. 12 m 5 ks

POPIS:

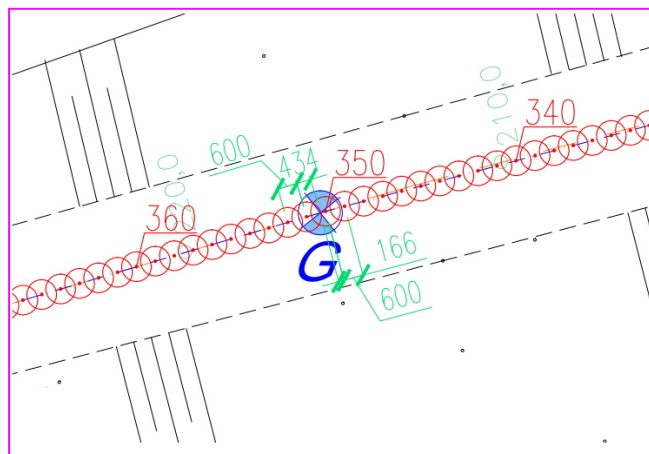
Stávající hráz Kastelského rybníka u obce Vstíš vykazovala poruchy a nadměrné propustnosti. Zejména byla identifikována preferenční propustná cesta v hloubce od 9 do 10 m.

Za účelem zvýšení bezpečnosti této hráze byla navržena svíslá těsnící clona v ose tělesa hráze.

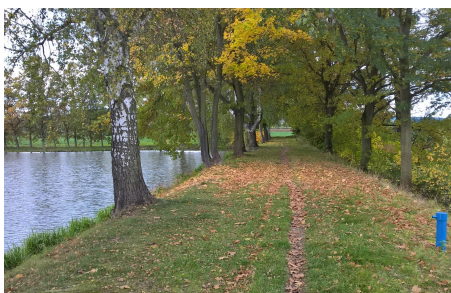
Vzhledem k prostorovým podmínkám a únosnosti v koruně hráze byla zvolena těsnící clona z přeřezávaných pilířů tryskové injektáže průměru 900 mm.



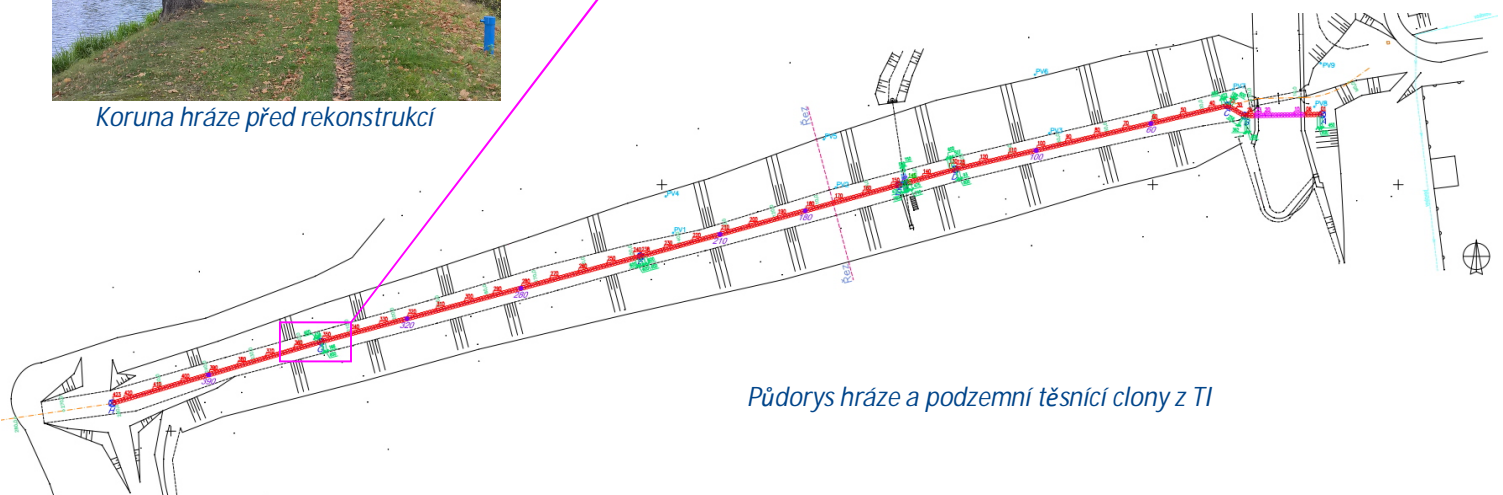
Schématický řez hráze a těsnící clonou



Detail těsnící clony



Koruna hráze před rekonstrukcí



Půdorys hráze a podzemní těsnící clony z TI