

OBJEDNATEL:

REKO a. s.

DOBA REALIZACE:

2016

CENA:

15,5 mil. Kč

ROZSAH PRACÍ:

Trysková injektáž 2 270 m
 (průměr pilířů 0,6 až 1,2 m)
 Záporová stěna HEB 140 408 m
 Kotvení pažicích stěn 1 785 m
 Výztužné ocel. trubky 21 t
 Projek. dokum., založení jeřábu, geodetický
 monitoring okolních konstrukcí a další.

POPIS:

Zajištění stavební jámy pro výstavbu
 podzemních garáží v centru Prahy.

Zvýšené nároky z hlediska logistiky a
 průběhu provádění prací z důvodu
 nemožnosti využít prostor pro zařízení
 staveniště na ulici před objektem.
 Veškeré zařízení staveniště proto
 umístěno po dobu stavby ve dvoře
 rekonstruovaného objektu, s využitím
 prostorově omezeného průjezdu.

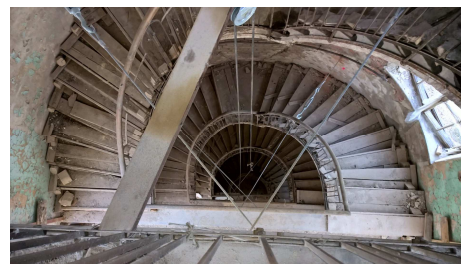
Součástí zajištění stavební jámy bylo
 mimo jiné i technicky náročné podchy-
 cení části rekonstruovaného objektu,
 který byl památkově chráněn, ale sou-
 časně byl staticky ve velmi nedobré
 prostorově netuhém stavu. Jednalo se
 o polokruhovou schodišťovou šachtu
 s historickými prvky, která zůstala po
 odbourání části objektu jako téměř
 samostatně stojící „věž“ nad stavební
 jámou hloubky 7 m.

Realizace pažící stěny z pilířů tryskové
 injektáže v místě zděných konstrukcí
 objektu se zapuštěnými dočasnými
 kotvami až ve třech výškových úro-
 vních. Prostor pro vestavbu garáží ma-
 ximalizován díky vytvoření pažící stěny
 ve svislé rovině sousedních přilehlých
 fasád objektů bez zmenšení prostoru
 pažící konstrukcí.

Kotvená mikrozáporová stěna HEB 140
 pro pažení na hranici se sousedními
 pozemky, kde nebyly bezprostředně
 umístěny sousední objekty k podchy-
 cení.



*Schodišťová věž k podchycení
 (po odbourání okolní konstrukce,
 staticky ve špatném stavu)*



Vnitřní historické prvky schodiště



Podchycení schodišťové „věže“ kotvenou stěnou z tryskové injektáže. Hloubka jámy 7 m.



Kotvená pažící stěna z tryskové injektáže pod sousedními objekty a kotvená mikrozáporová stěna na hranici jámy bez objektů.



Detail kotvení a zapuštění do stěny z trysk. injektáže před nanesením povrch. úpravy stříkaným betonem.



Dokončování výkopů, nanášení ochranné vrstvy stříkaným betonem a realizace kotevních prvků (osazování převážek)

VIDEOREPORTÁŽ: Záznam z realizace stavby je zde <https://youtu.be/DaKjvkZIUA>